

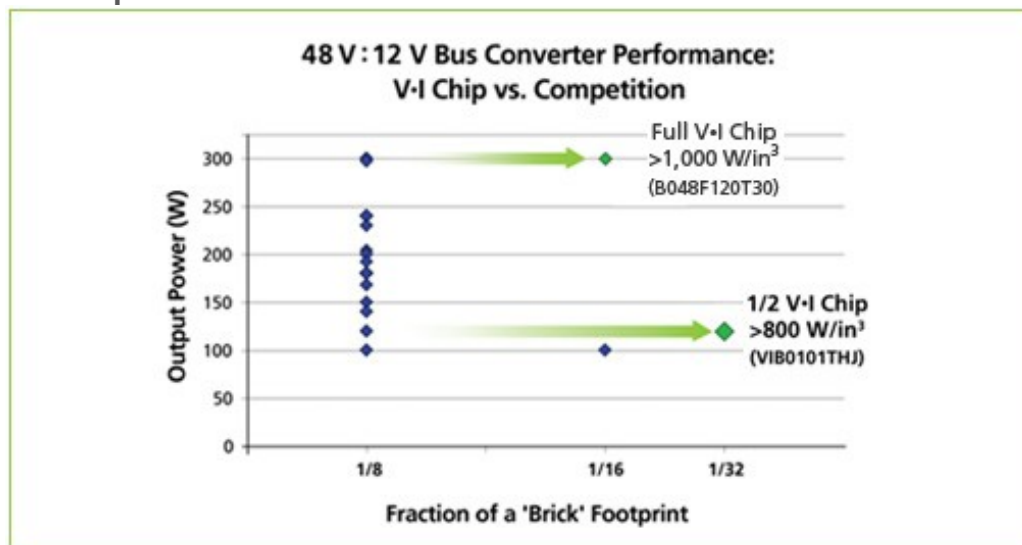
Konwertery VIB0101THJ, z grupy "IBA bus konwerterów" są pierwszymi wyrobami w obudowie „1/2 size V-I Chip” o wymiarach zewnętrznych 16,5 x 22,0 x 6,6mm, o wadze 8g.

Nowy konwerter jest 4 razy mniejszy od wcześniejszych rozwiązań przy tak wysokiej sprawności przetwarzania. Moduł VIB0101THJ jest zoptymalizowany do zastosowań wymagających: dużej mocy/małych wymiarów - wysokiej sprawności/przy małej wadze oraz łatwym użyciu.

#### Parametry:

- Napięcie wejściowe 38 – 55 V<sub>IN</sub>
- Napięcie/prąd wyjściowy 12 V<sub>OUT</sub>, 10 A
- Moc wyjściowa 120 Wat
- Wymiary 1/32 "brick footprint", niska obudowa
- >95% sprawności
- Gęstość mocy na jedn. objętości 840 W/in<sup>3</sup>
- Konwersja typu: Sine Amplitude Converter (SAC™)
- Zabezpieczenie napięciowe - under- and over-voltage protection
- Zabezpieczenie prądowe oraz temperaturowe
- 16-krotna redukcja pojemności obciążenia
- Mała impedancja wyjściowa
- Standart konwerterów -12 V POL

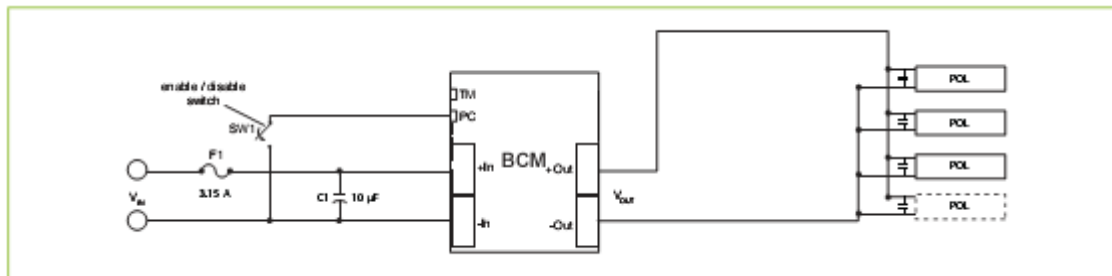
#### Tabela porównawcza konwerterów DC-DC



Widok zewnętrzny : VIB0101THJ



Schemat aplikacyjny: VIB0101THJ



Dane techniczne dostępne:

- [Datasheet](#)
- [Application Notes](#)
- [AN: 001 Configuring the BCM with low power niPOLs](#)
- [AN: 006 Filter solutions for the BCM](#)
- [AN: 009 V-I Chip soldering recommendations](#)
- [EPA Overview](#)



[Zapytaj o VIB0101THJ](#)